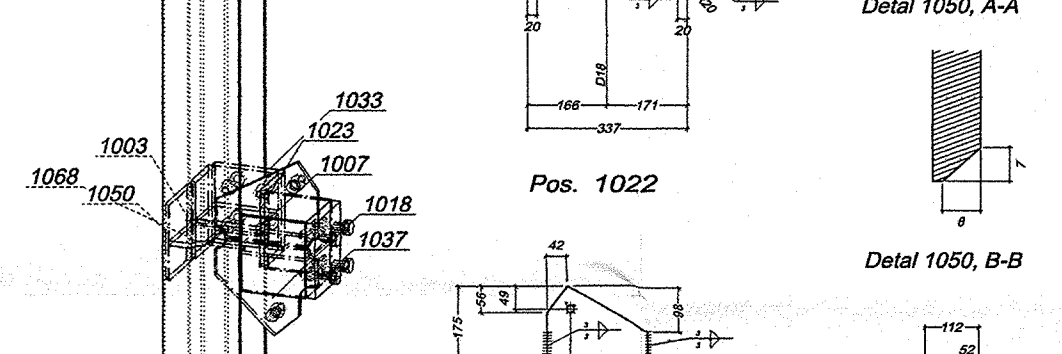
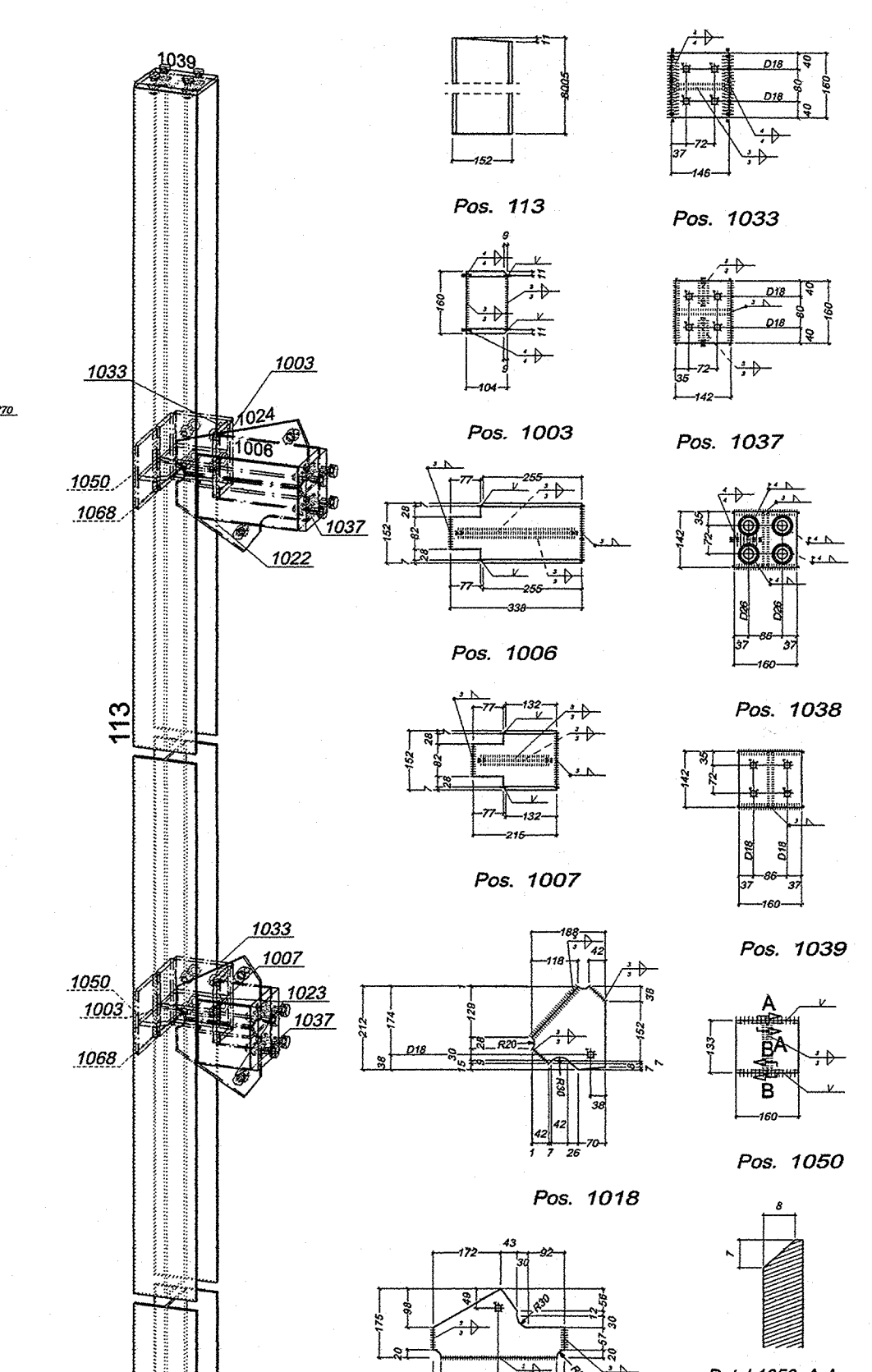
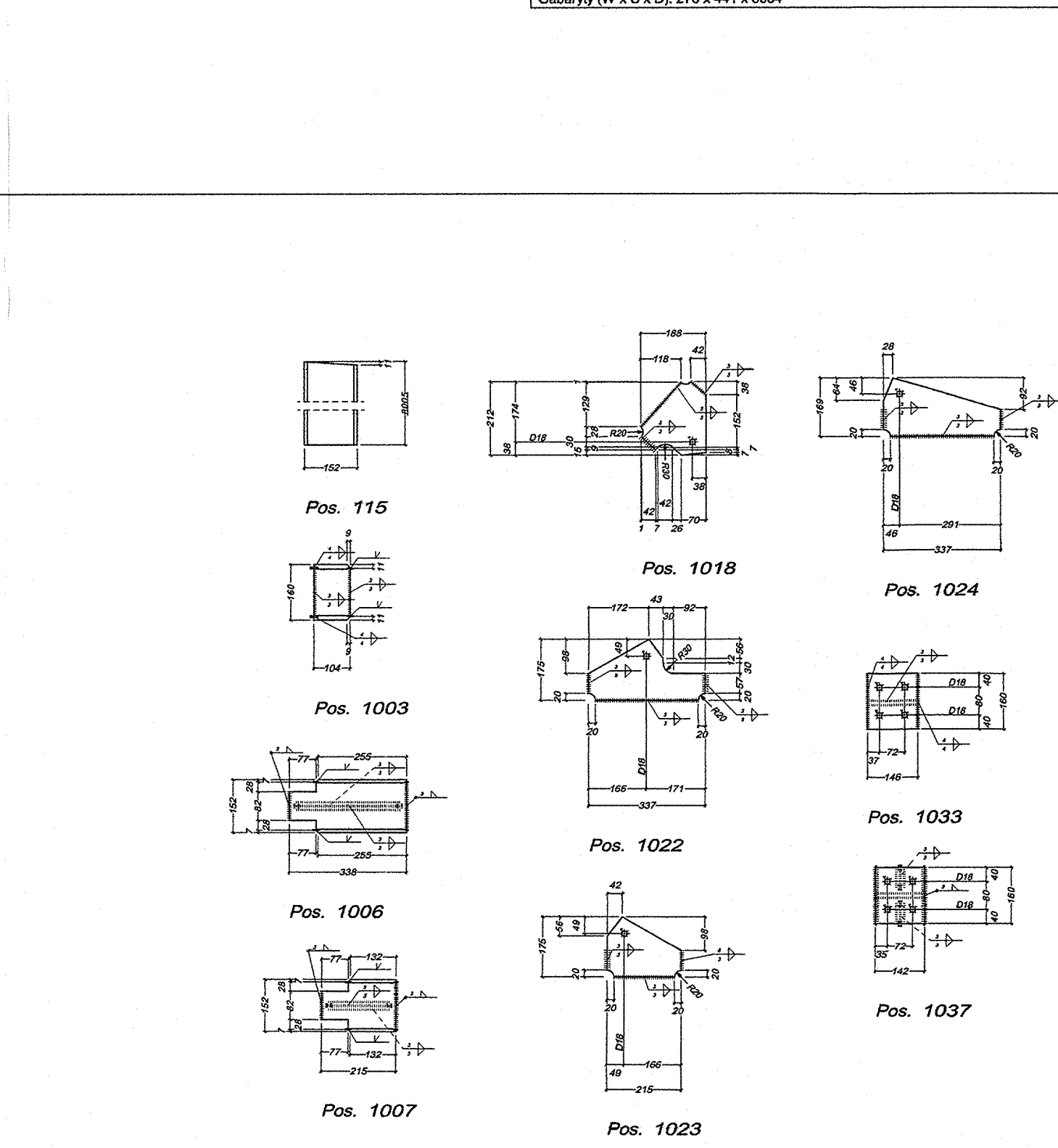


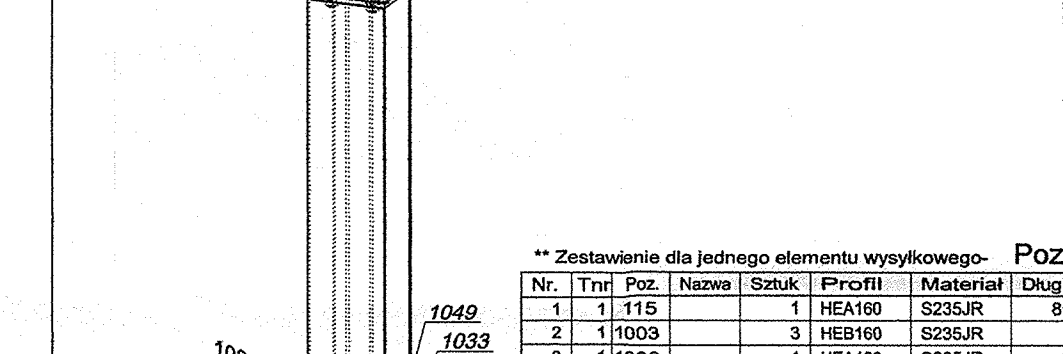
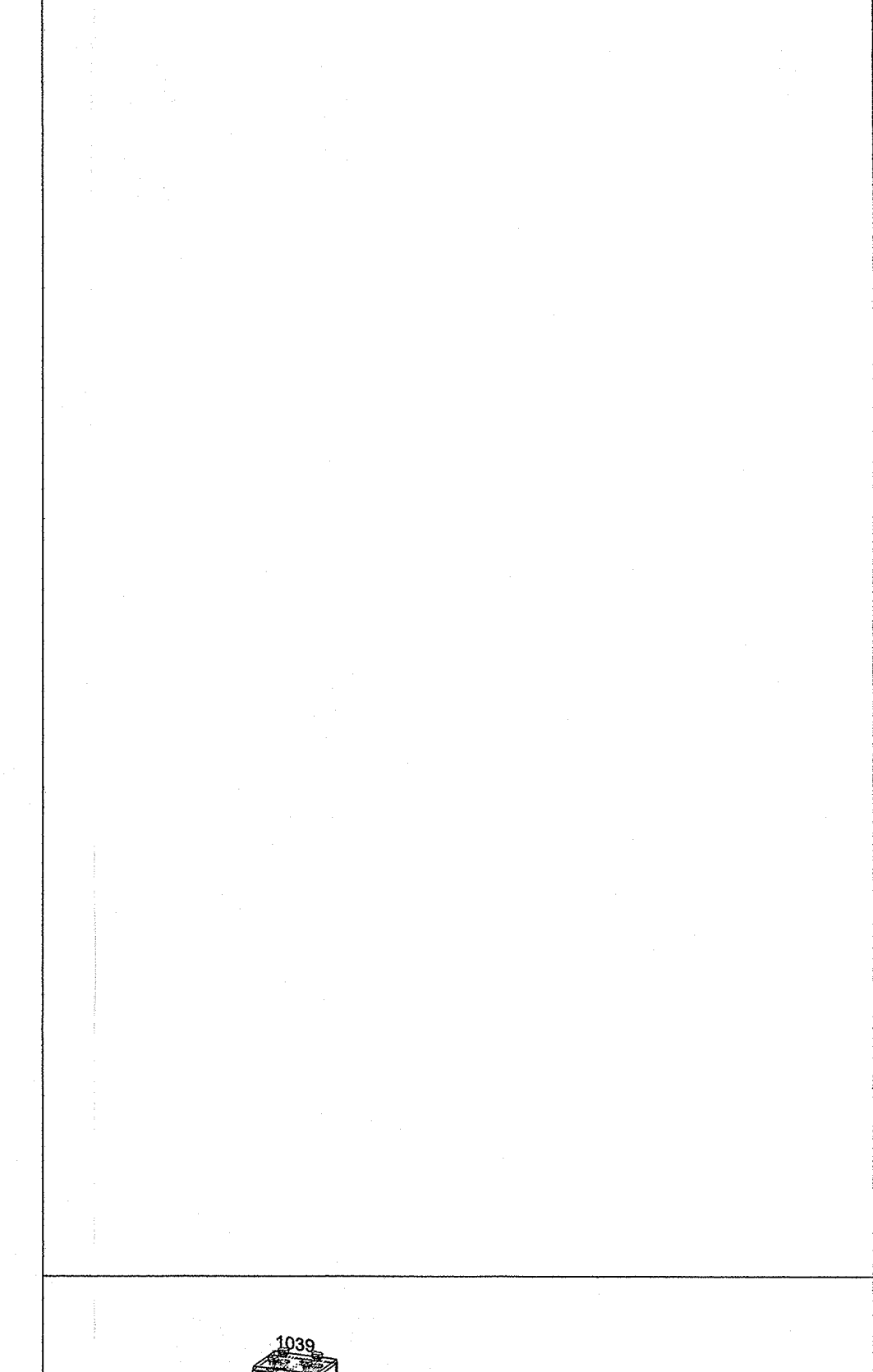
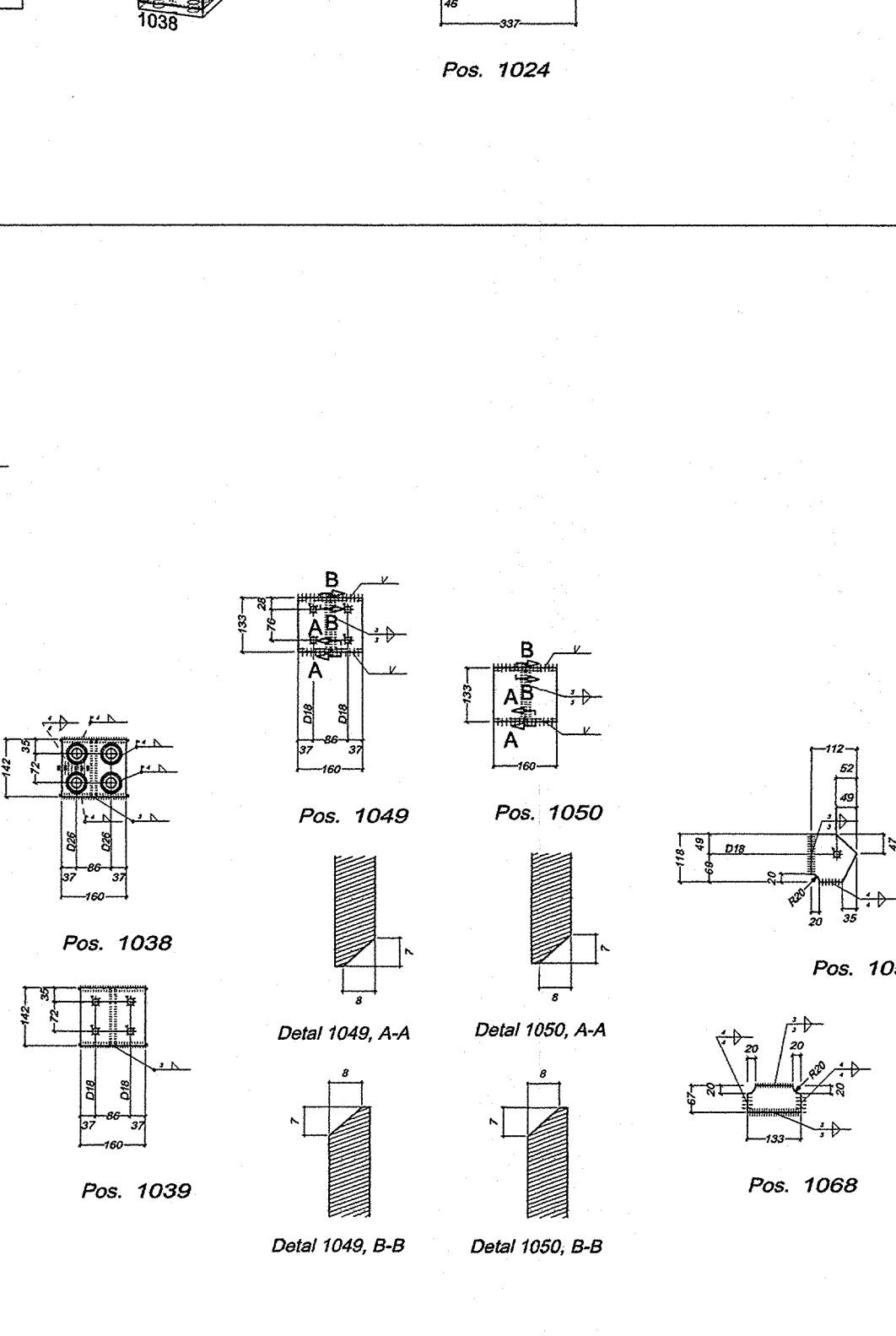
**** Zestawienie dla jednego elementu wysyłkowego - Poz. 113 Suma 1 x Wykonac**

Nr.	Typ	Poz.	Nazwa	Szkic	Profil	Materiał	Długość	Waga	Waga
1	1	113	1 HEA160	S235JR	8005	243.34			
2	1	11003	3 HEA160	S235JR	104	13.29			
3	1	11006	1 HEA160	S235JR	538	10.27			
4	1	11007	2 HEA160	S235JR	215	13.08			
5	1	11018	1 BL10*168	S235JR	212	3.13			
6	1	11022	1 BL10*175	S235JR	337	4.64			
7	1	11023	3 BL10*175	S235JR	215	8.85			
8	1	11024	1 BL10*169	S235JR	337	4.47			
9	1	11033	3 BL20*146	S235JR	160	11.00			
10	1	11037	3 BL20*142	S235JR	160	10.70			
11	1	11038	1 BL20*142	S235JR	160	3.57			
12	1	11039	1 BL10*142	S235JR	160	1.79			
13	1	11050	3 BL10*133	S235JR	160	5.01			
14	1	11057	1 BL10*112	S235JR	118	1.04			
15	1	11068	3 BL10*97	S235JR	133	2.10			
Waga całkowita (kg)								336.28	
Gabaryty (W x S x D): 276 x 441 x 8034									



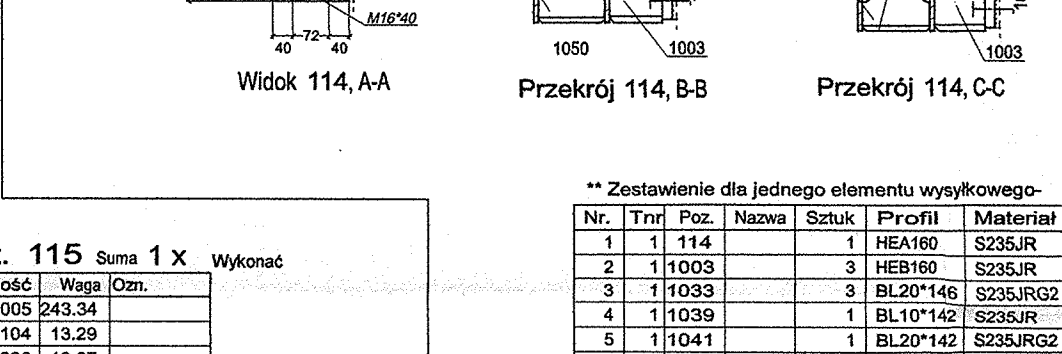
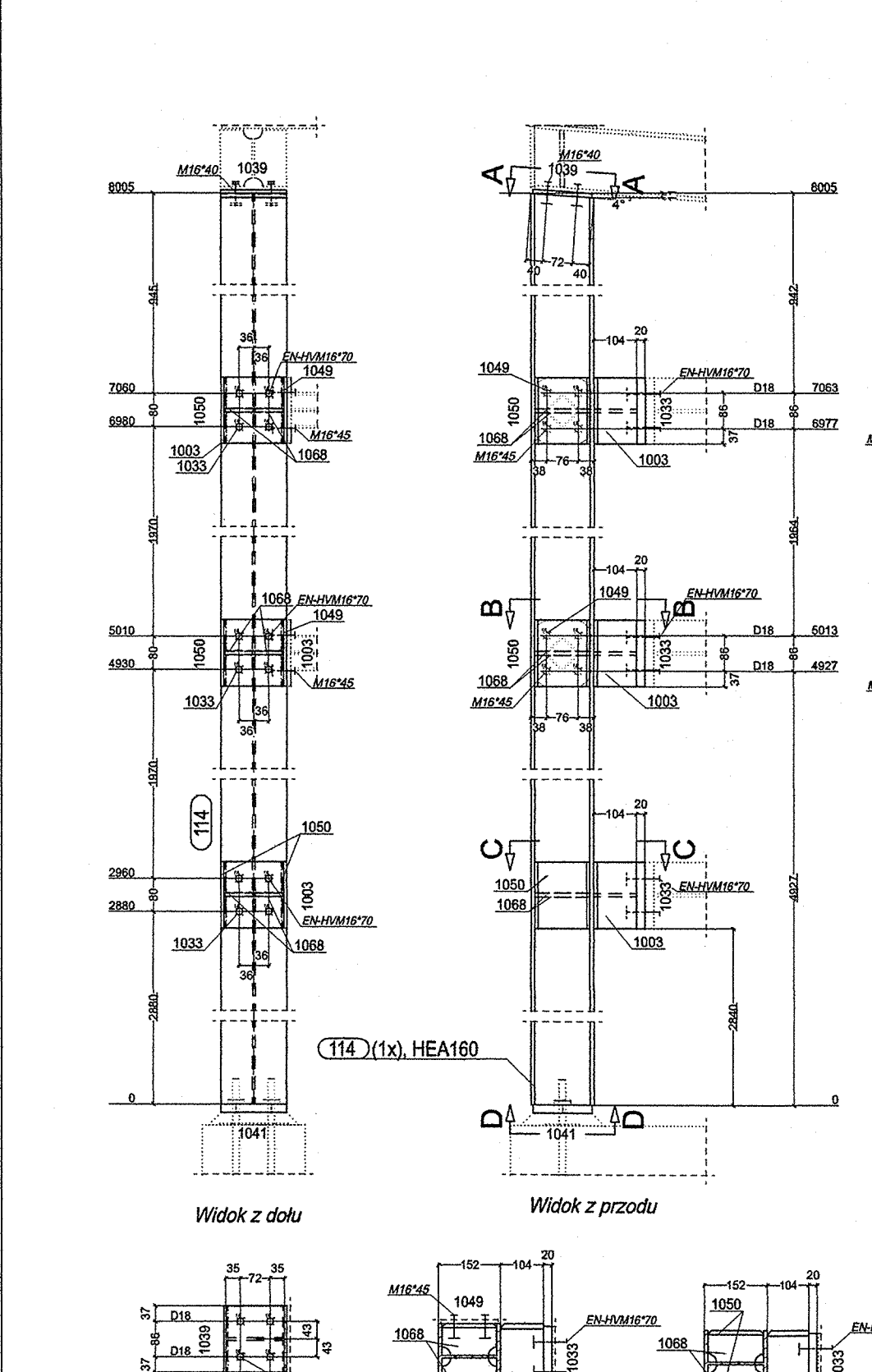
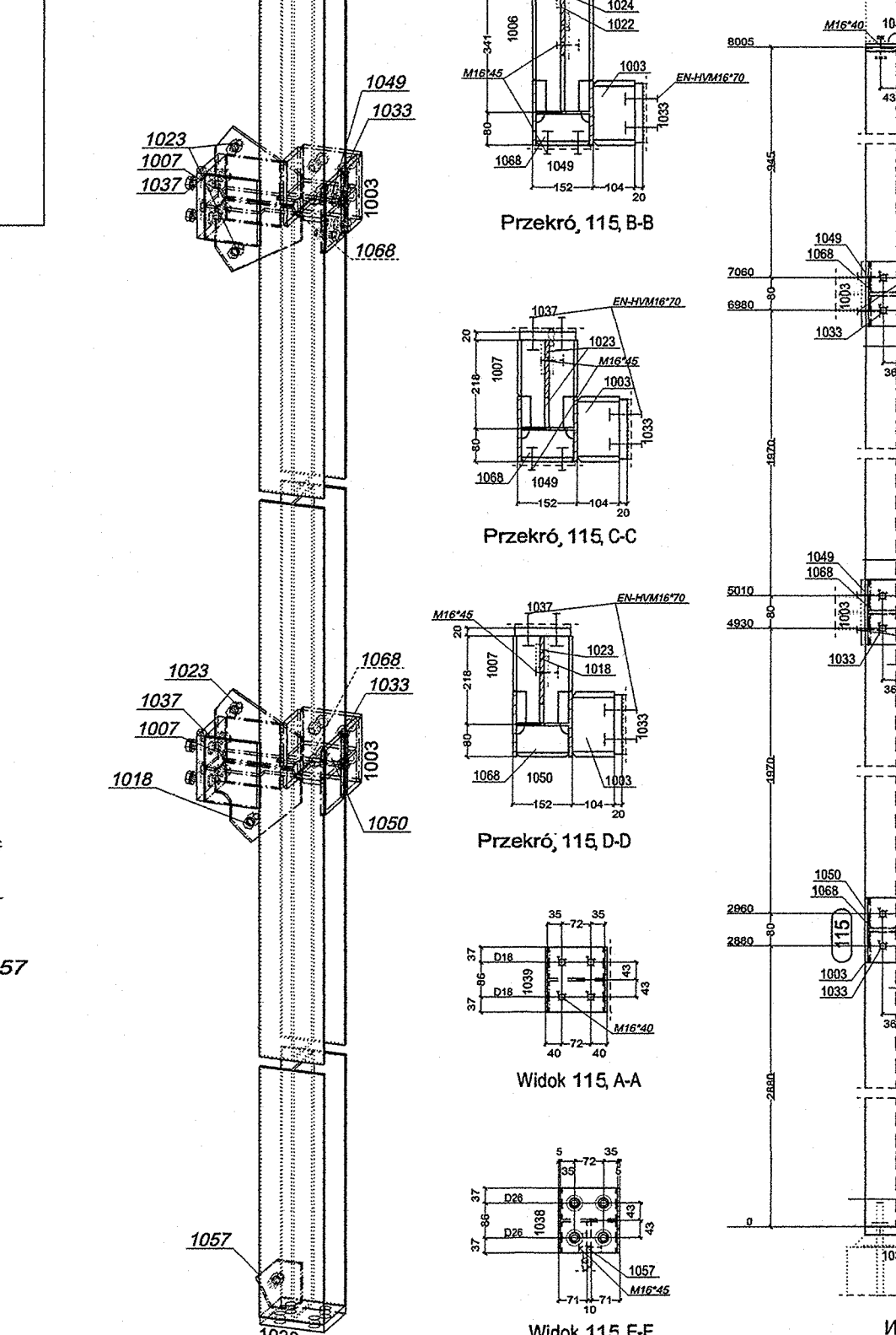
**** Zestawienie dla jednego elementu wysyłkowego - Poz. 113 Suma 1 x Wykonac**

Nr.	Typ	Poz.	Nazwa	Szkic	Profil	Materiał	Długość	Waga	Waga
1	1	113	1 HEA160	S235JR	8005	243.34			
2	1	11003	3 HEA160	S235JR	104	13.29			
3	1	11006	1 HEA160	S235JR	538	10.27			
4	1	11007	2 HEA160	S235JR	215	13.08			
5	1	11018	1 BL10*168	S235JR	212	3.13			
6	1	11022	1 BL10*175	S235JR	337	4.64			
7	1	11023	3 BL10*175	S235JR	215	8.85			
8	1	11024	1 BL10*169	S235JR	337	4.47			
9	1	11033	3 BL20*146	S235JR	160	11.00			
10	1	11037	3 BL20*142	S235JR	160	10.70			
11	1	11038	1 BL20*142	S235JR	160	3.57			
12	1	11039	1 BL10*142	S235JR	160	1.79			
13	1	11050	3 BL10*133	S235JR	160	5.01			
14	1	11057	1 BL10*112	S235JR	118	1.04			
15	1	11068	3 BL10*97	S235JR	133	2.10			
Waga całkowita (kg)								336.28	
Gabaryty (W x S x D): 276 x 441 x 8034									



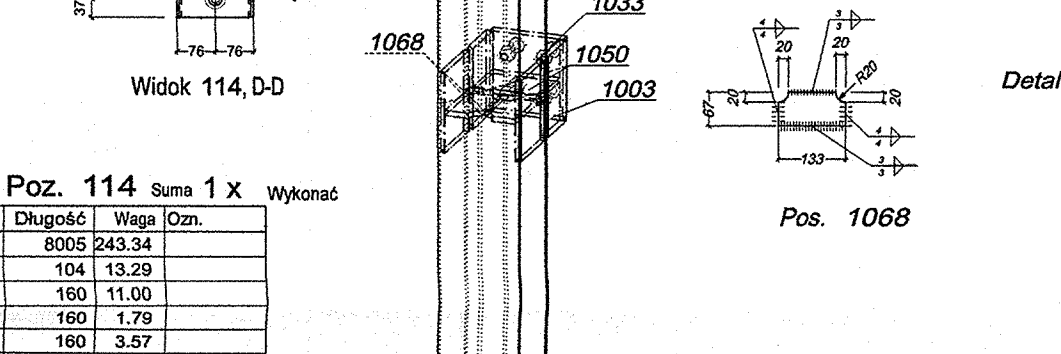
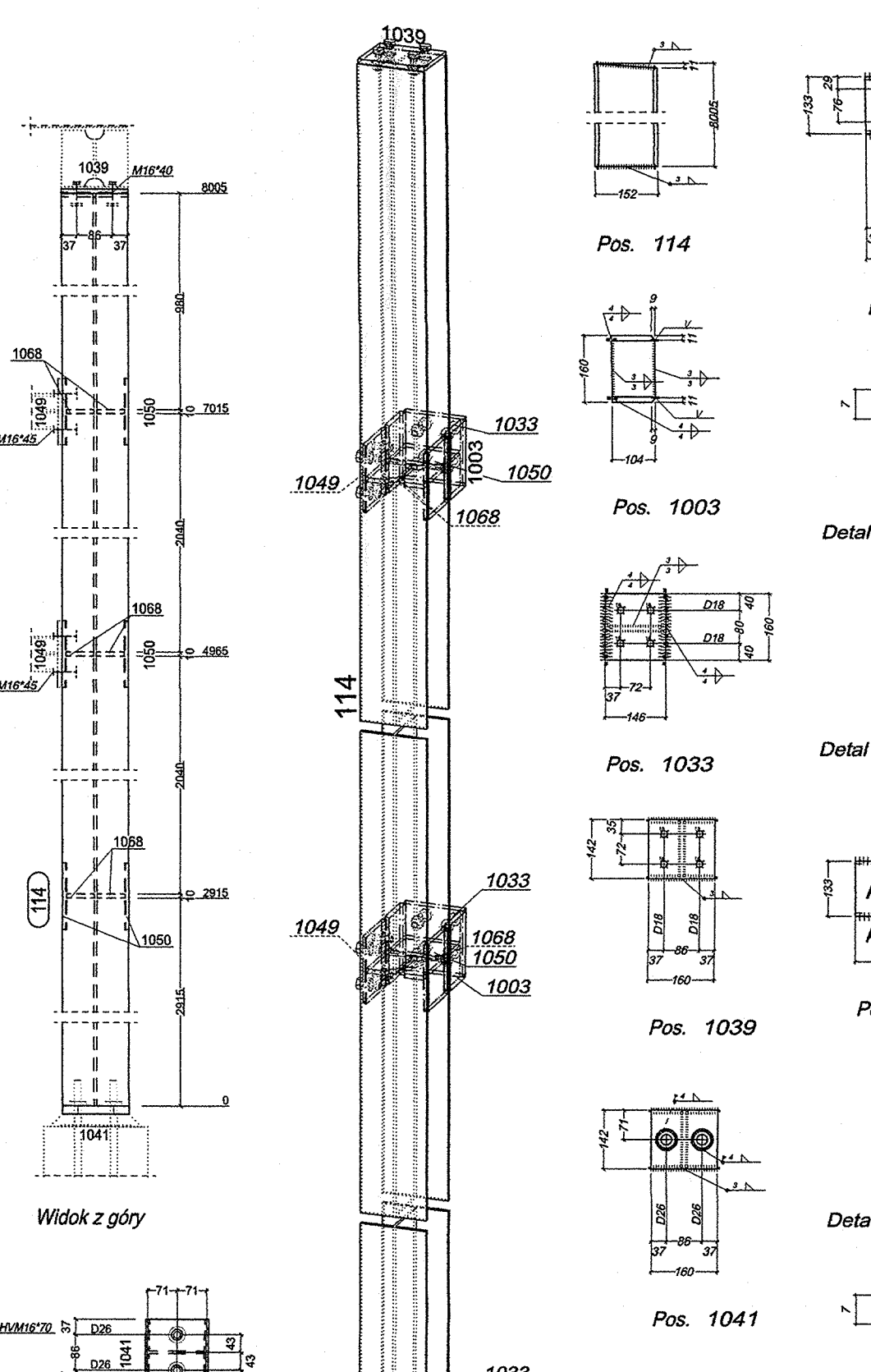
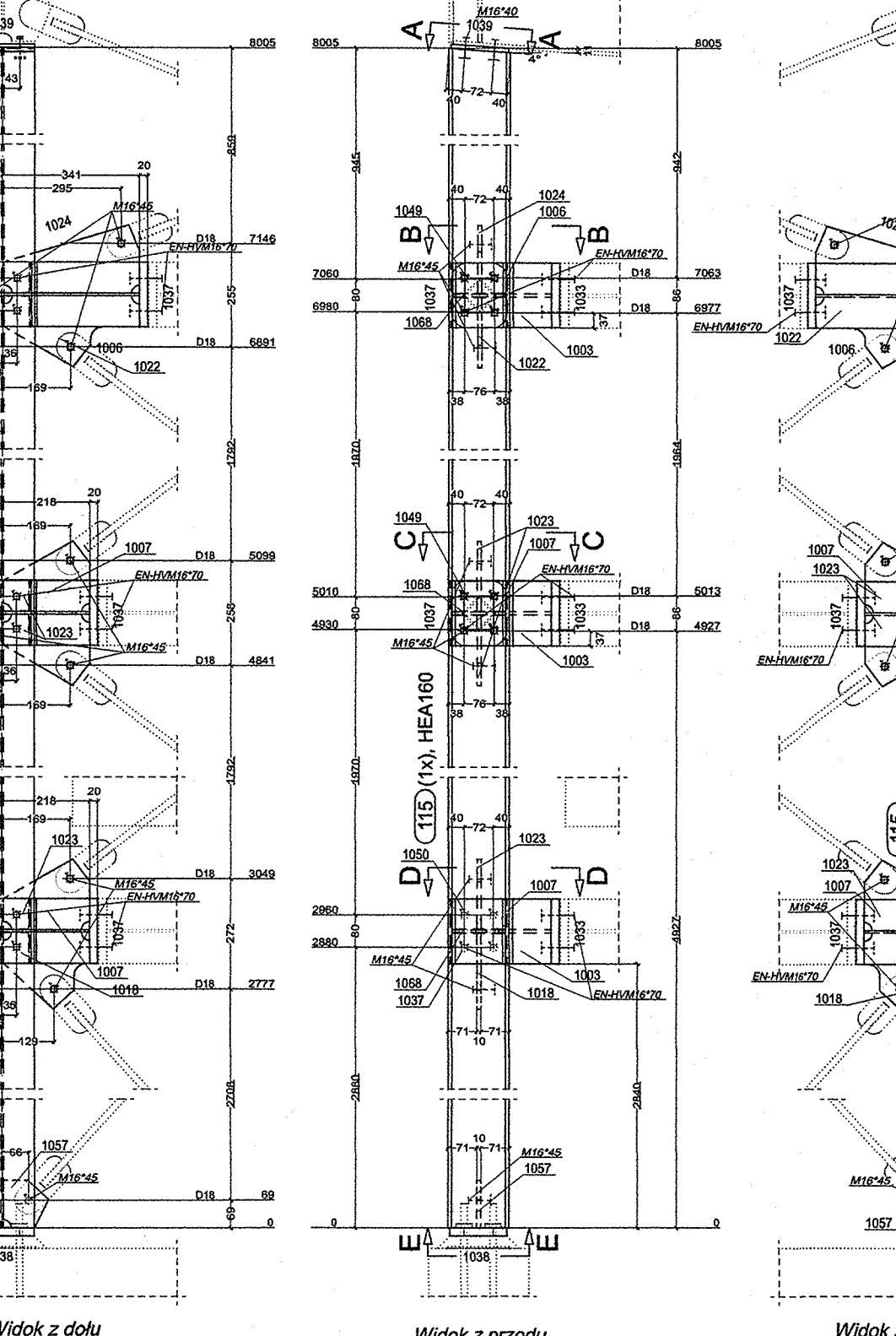
**** Zestawienie dla jednego elementu wysyłkowego - Poz. 115 Suma 1 x Wykonac**

Nr.	Typ	Poz.	Nazwa	Szkic	Profil	Materiał	Długość	Waga	Waga
1	1	115	1 HEA160	S235JR	8005	243.34			
2	1	11003	3 HEA160	S235JR	104	13.29			
3	1	11006	1 HEA160	S235JR	538	10.27			
4	1	11007	2 HEA160	S235JR	215	13.08			
5	1	11018	1 BL10*168	S235JR	212	3.13			
6	1	11022	1 BL10*175	S235JR	337	4.64			
7	1	11023	3 BL10*175	S235JR	215	8.85			
8	1	11024	1 BL10*169	S235JR	337	4.47			
9	1	11033	3 BL20*146	S235JR	160	11.00			
10	1	11037	3 BL20*142	S235JR	160	10.70			
11	1	11038	1 BL20*142	S235JR	160	3.57			
12	1	11039	1 BL10*142	S235JR	160	1.79			
13	1	11049	2 BL10*133	S235JR	160	3.34			
14	1	11050	1 BL10*133	S235JR	160	1.87			
15	1	11057	1 BL10*112	S235JR	118	1.04			
16	1	11068	3 BL10*97	S235JR	133	2.10			
Waga całkowita (kg)								336.28	
Gabaryty (W x S x D): 276 x 441 x 8034									



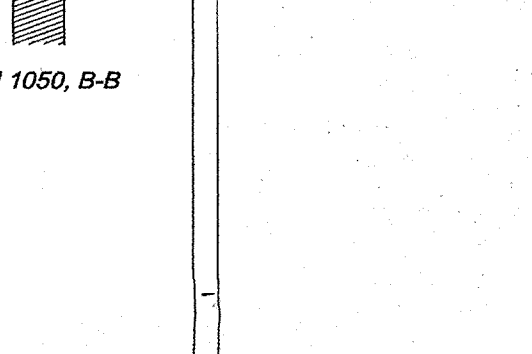
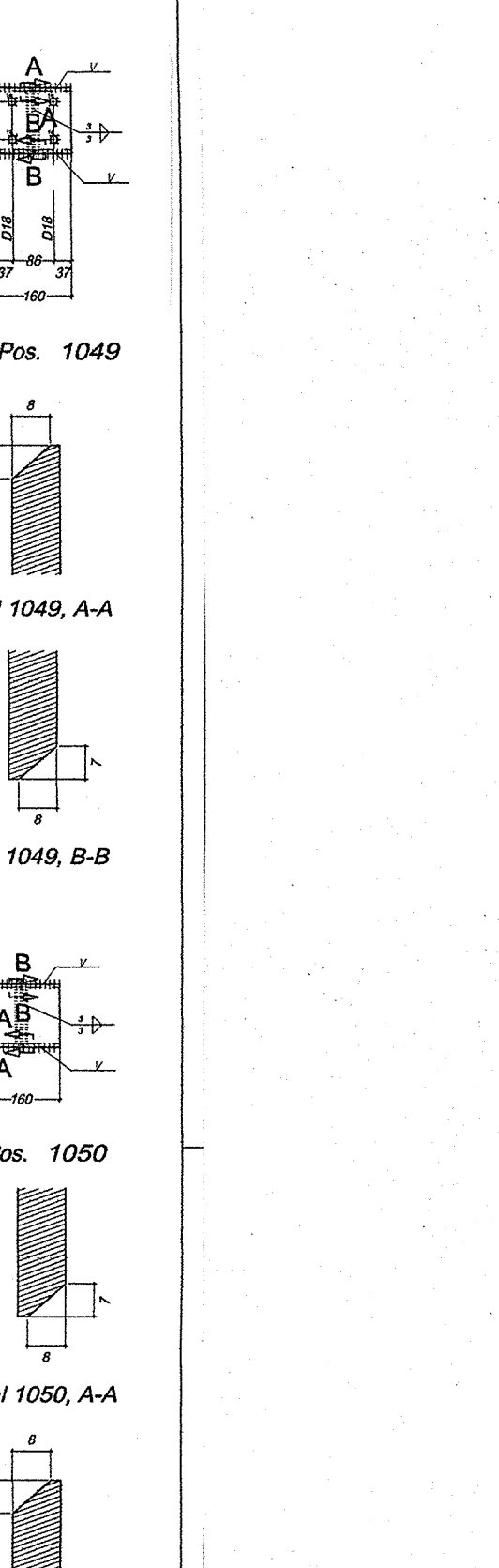
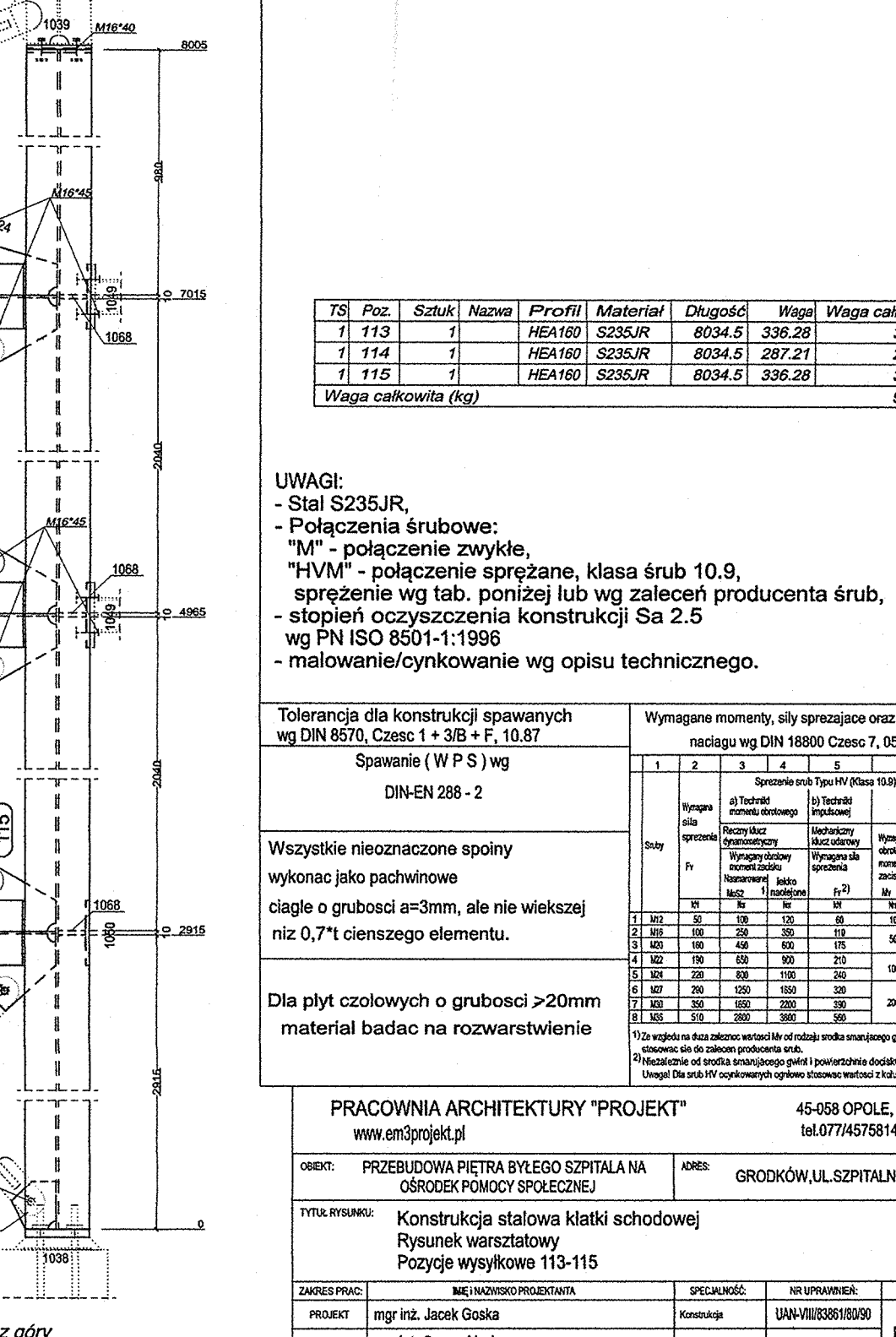
**** Zestawienie dla jednego elementu wysyłkowego - Poz. 114 Suma 1 x Wykonac**

Nr.	Typ	Poz.	Nazwa	Szkic	Profil	Materiał	Długość	Waga	Waga
1	1	114	1 HEA160	S235JR	8005	243.34			
2	1	11003	3 HEA160	S235JR	104	13.29			
3	1	11033	3 BL20*146	S235JR	160	11.00			
4	1	11039	1 BL10*142	S235JR	160	1.79			
5	1	11041	1 BL20*142	S235JR	160	3.57			
6	1	11049	2 BL10*133	S235JR	160	3.34			
7	1	11050	4 BL10*133	S235JR	160	6.68			
8	1	11068	6 BL10*97	S235JR	133	4.20			
Waga całkowita (kg)								287.21	
Gabaryty (W x S x D): 276 x 160 x 8034									



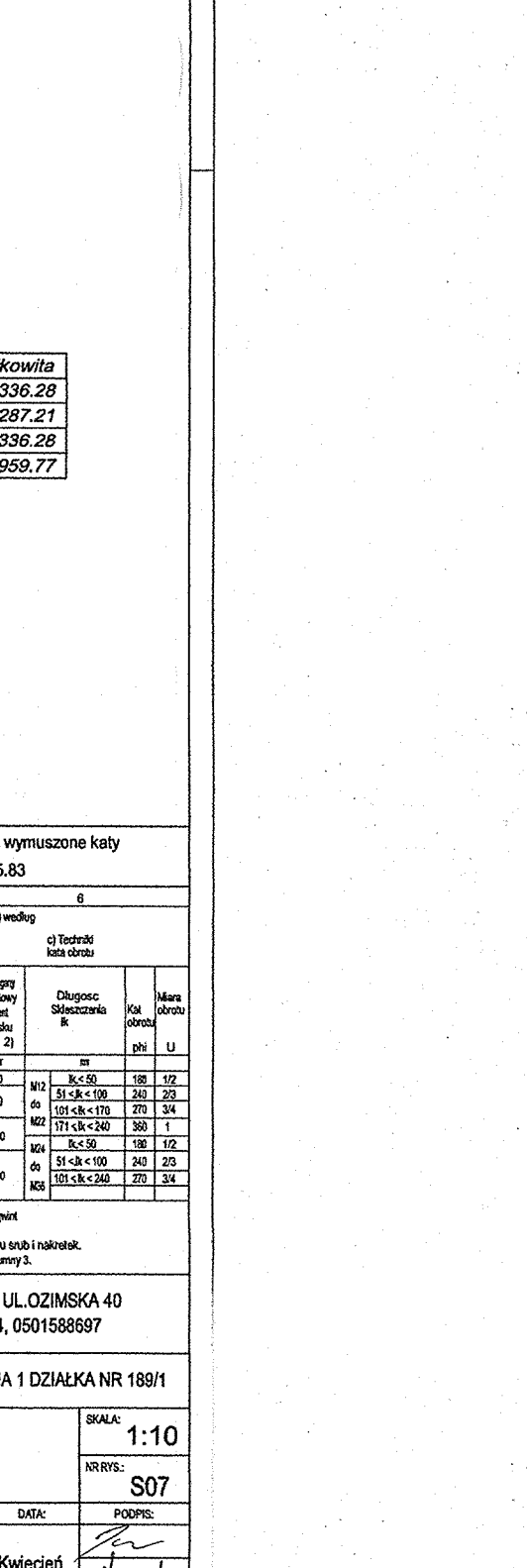
**** Zestawienie dla jednego elementu wysyłkowego - Poz. 115 Suma 1 x Wykonac**

Nr.	Typ	Poz.	Nazwa	Szkic	Profil	Materiał	Długość	Waga	Waga
1	1	115	1 HEA160	S235JR	8005	243.34			
2	1	11003	3 HEA160	S235JR	104	13.29			
3	1	11006	1 HEA160	S235JR	538	10.27			
4	1	11007	2 HEA160	S235JR	215	13.08			
5	1	11018	1 BL10*168	S235JR	212	3.13			
6	1	11022	1 BL10*175	S235JR	337	4.64			
7	1	11023	3 BL10*175	S235JR	215	8.85			
8	1	11024	1 BL10*169	S235JR	337	4.47			
9	1	11033	3 BL20*146	S235JR	160	11.00			
10	1	11037	3 BL20*142	S235JR	160	10.70			
11	1	11038	1 BL20*142	S235JR	160	3.57			
12	1	11039	1 BL10*142	S235JR	160	1.79			
13	1	11049	2 BL10*133	S235JR	160	3.34			
14	1	11050	1 BL10*133	S235JR	160	1.87			
15	1	11057	1 BL10*112	S235JR	118	1.04			
16	1	11068	3 BL10*97	S235JR	133	2.10			
Waga całkowita (kg)								336.28	
Gabaryty (W x S x D): 276 x 441 x 8034									



**** Zestawienie dla jednego elementu wysyłkowego - Poz. 115 Suma 1 x Wykonac**

Nr.	Typ	Poz.	Nazwa	Szkic	Profil	Materiał	Długość	Waga	Waga
1	1	115	1 HEA160	S235JR	8005	243.34			
2	1	11003	3 HEA160	S235JR	104	13.29			
3	1	11006	1 HEA160	S235JR	538	10.27			
4	1	11007	2 HEA160	S235JR	215	13.08			
5	1	11018	1 BL10*168	S235JR	212	3.13			
6	1	11022	1 BL10*175	S235JR	337	4.64			
7	1	11023	3 BL10*175	S235JR	215	8.85			
8	1	11024	1 BL10*169	S235JR	337	4.47			
9	1	11033	3 BL20*146	S235JR	160	11.00			
10	1	11037	3 BL20*142	S235JR	160	10.70			
11	1	11038	1 BL20*142	S235JR	160	3.57			
12	1	11039	1 BL10*142	S235JR	160	1.79			
13	1	11049	2 BL10*133	S235JR	160	3.34			
14	1	11050	1 BL10*133	S235JR	160	1.87			
15	1	11057	1 BL10*112	S235JR	118	1.04			
16	1	11068	3 BL10*97	S235JR	133	2.10			
Waga całkowita (kg)								336.28	
Gabaryty (W x S x D): 276 x 441 x 8034									



TS	Poz.	Szkic	Nazwa	Profil	Materiał	Długość	Waga	Waga całkowita
1	113	1	HEA160	S235JR	8005	243.34	336.28	336.28
1	114	1	HEA160	S235JR	8005	243.34	287.21	287.21
1	115	1	HEA160	S235JR	8005	243.34	336.28	336.28
Waga całkowita (kg)								959.77

UWAGI:
- Stal S235JR
- Połączenia śrubowe:
- "M" - połączenie zwykłe,
- "HVM" - połączenie sprężane, klasa śrub 10.9,
- sprężenie wg tab. poniżej lub wg zaleceń producenta śrub,
- stopień oczyszczenia konstrukcji Sa 2.5
wg PN ISO 8501-1:1996
- malowanie/cynkowanie wg opisu technicznego.

Tolerancja dla konstrukcji spawanych
wg DIN 8570, Część 1 + 3B + F, 10.87

Spawanie (W P S) wg
DIN EN 288 - 2

Wszystkie nieoznaczone spoiny
wykonane jako pachwinowe
ciągle o grubości a=3mm, ale nie większej
niż 0,7t cięszego elementu.

Dla płyt czołowych o grubości >20mm
materiał badac na rozwarstwienie

123456789101112131415161718192021222324252627282930313233343536373839404142434445464748495051525354555657585960616263646566676869707172737475767778798081828384858687888990919293949596979899100

PRACOWNIA ARCHITEKTURY "PROJEKT" 45-058 OPOLE, UL. OZIMSKA 40
tel. 0774575814, 6501588897

OBJEKT: PRZEBUDOWA PIĘTRA BYŁEGO SZPITALA NA
OSRODEK POMOCY SPOŁECZNEJ

ADRES: GRODZKÓW UL. SZPITALNA 1 DZIAŁKA NR 189/1

Tytuł projektu: Konstrukcja stalowa klatki schodowej
Rysunek warsztatowy
Pozycja wysyłkowa 113-115

Skala: 1:10

Wskazanie: S07</